

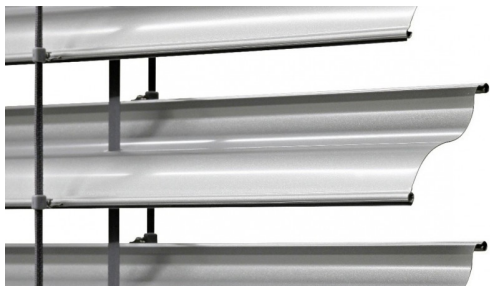


TIENIACA TECHNIKA

ŽALÚZIE A ROLETY

www.kohodoor.sk

Slovenská obchodno - montážna spoločnosť,
ktorá sa zaoberá dodávkou tieniacej techniky, sekcionálnych, rolovacích,
výklopných a krídlových brán, na privátne stavby ako aj priemyselné objekty.



Kvalitné žalúzie dajú vášmu interiéru presne toľko tieňa, svetla, súkromia a tepla, koľko potrebujete. To prináša úsporu nákladov spojených s klimatizáciou počas letného obdobia. Pri vybavení domu exteriérovými žalúziami táto ročná úspora predstavuje až 30 % nákladov spojených s klimatizáciou. Ponúkame **exteriérové žalúzie** aj **interiérové žalúzie** do plastových a drevených okien rôznych tvarov a rozmerov. Tiež **horizontálne žalúzie** či **vertikálne žalúzie** nájdete v tradičných a moderných farebných odtieňoch a prevedeniach.

EXTERIÉROVÉ ŽALÚZIE



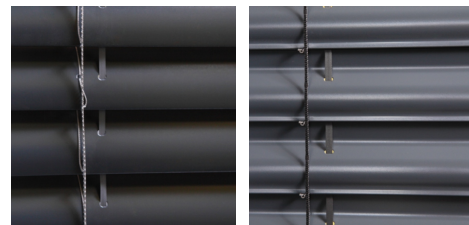
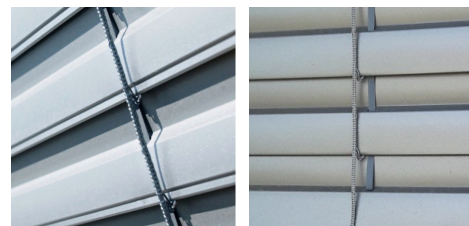
Výhodou exteriérových žalúzií je možnosť plynule regulovať prirodzené osvetlenie a odrážať priamych slnečných lúčov. Vonkajšie, inak tiež predokenné žalúzie, sa obvykle využívajú v kancelárskych budovách, rodinných domoch a v iných stavbách. Naše žalúzie vynikajú silnou a odolnou konštrukciou s mechanizmom chráneným pred poveternostnými vplyvmi. V ponuke sú 3 typy dizajnových lamiel: Z, C a S

■ Exteriérové hliníkové žalúzie s lamelou **Z-90** a **Z-70** sú žalúzie s minimom plastových častí. Ide o prevzatý konštrukčný systém jedného z najväčších švajčiarskych výrobcov. Hliníkové lamely týchto žalúzií majú tvar písmena Z, čo umožňuje vzájomné prekrytie lamiel, výsledkom čoho je dokonalé zatienenie. Lamely je možné naklápať iba do jednej strany. K rebříčku sú prichytené nerezovou spojku.

■ Hliníkové lamely vonkajších žalúzií **C-80** a **C-65** majú tvar písmena C a je možné ich naklápať do oboch strán. Na rozdiel od žalúzií s lamelou v tvare Z lamela v tvare C nemá v spodnej časti zalisované polyamidové (PAD) tesnenie. Tvar lamely neumožňuje, aby lamely na seba pri preklopení doliehali.

■ Vonkajšie žalúzie **S90** v sebe spájajú výhody vonkajších žalúzií **Z-90** a **C-80**. Lamela zaobleného tvaru je pre svoj elegantný tvar veľmi obľúbená najmä u architektov. Výhodou žalúzií s lamelou S je aj možnosť kombinácie týchto exteriérových žalúzií s nadokennými exteriérovými roletami v rámci jedného objektu, nakoľko S-lamela ladí v zatvorenom stave s vonkajšími roletami a navijacou garážovou bránou. V ponuke s dizajnovou lamelou šírky 90 a 75 mm.

Dôležitou súčasťou ceny motorických žalúzií sú aj motory a ovládacie príslušenstvo od značky **ELERO** vyrobenými v Nemecku. Okrem toho štandardne ponúkame aj motory značky **SOMFY**.



INTERIÉROVÉ ŽALÚZIE



Interiérové žalúzie: Jadrom ponuky sú obľúbené žalúzie do plastových okien. Žalúzie sa ďalej líšia podľa dezénu a prevedení lamiel a lišt, rovnako ako technológie ovládania. Väčšina žalúzií do interiéru disponuje ovládaním pomocou retiazky, ale je možnosť ovládania aj špeciálnou kovovou tyčkou. Typy: 50mm a 25mm lamela

■ **Žalúzie Basic** sú štandardné **interiérové horizontálne žalúzie** pre okná s izolačným dvojsklom. Horná lišta žalúzia dokonale spľýva s rámom okna a zasklievacou lištou a je dodávaná v základných farbách tmavohnedá, strednehnedá, svetlohnedá, biela a strieborná. V prípade drevoimitácií je možné objednať lištu vo farbe zlatý dub, svetlý dub, mahagón, čerešňa, smrek a jeľša. Štandardne býva lišta hranatá, pre náročnejších zákazníkov je však k dispozícii aj exkluzívne prevedenie s oblou lištou.

■ **Žalúzie C50** Hľadáte spoľahlivé **interiérové horizontálne žalúzie** na zatienenie väčšej plochy, alebo predelenie interiéru? Hliníkové lamely široké 50 mm v tvare písmena „C“ sú polohovateľné a v prípade potreby môžu byť fixované pomocou lanka v plastovom puzdre. Tento typ horizontálnych žalúzií sa s obľubou používa najmä v kancelárskych priestoroch alebo v bankách či iných priemyselne využívaných priestoroch. Výnimkou však nie je ani použitie v domácnostiach a to ako deliaca stena.

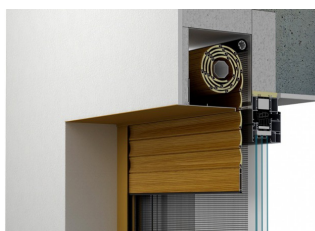


EXTERIÉROVÉ HLINÍKOVÉ ROLETY



Tieniaca technika typu vonkajších roliet účinne funguje ako regulácia medzi interiérom a vonkajším prostredím. Vedľa možnosti tienenia okien, úpravy intenzity svetla a vonkajšieho hluku nájdú **vonkajšie rolety** využitie v priebehu celého roka. V letnom období dokážu **veľmi efektívne brániť zvyšovaniu teploty v miestnosti a v zime naopak znižovať únik tepla**. Sťahovacie vonkajšie hliníkové rolety **chránia okná pred nepriaznivými vplyvmi počasia a opotrebovaním**. V neposlednom rade **bránia súkromie i majetok obyvateľov domu pred nežiaducimi pohľadmi**.

■ Hliníkové rolety predokenné - Jedná sa o celohliníkové rolety s priznaným boxom (kastlíkom) s dva-krát skosenou prednou, tzv. revíznou časťou pod uhlom 45°. Na výber sú rôzne farebné prevedenia boxu aj roletových lamiel. Najčastejšie používaná lamela je 39x9mm. Vyplnená je izolačnou polyuretánovou penou. Vodiace koľajnice obsahujú keľové tesnenie lamely.



■ Hliníkové rolety - podomietkové - Rolety sú určené na montáž nad okenným otvorom v novostavbách pred ich zateplením. Na polystyrénovú dosku, ktorá je súčasťou prednej strany boxu (nemusí byť) sa v konečnej fáze stavby nanáša omietka, alebo zateplovacie médium, takže po dokončení stavby je vrchný box rolety zakrytý. Podomietkové rolety majú revíznú klapku v spodnej časti, čo zabezpečuje v prípade potreby ľahký prístup do mechanickej časti rolety. Krycí box rolety ako aj vodiace koľajnice ponúkame vo viacerých farebných prevedeniach a drevoimitáciách.

INTERIÉROVÉ TEXTILNÉ ROLETY



Interiérové textilné rolety sú obľúbeným doplnkom každého interiéru. Hlavnou devízou roliet je vzhľad, ktorý zjemní interiér vášho domova či kancelárie. Vďaka antistatickým látkam s protiprachovou úpravou, modernému ovládaniu i možnosti zastaviť roletu v požadovanej výške, sa rolety smelo vyrovnajú žalúziám. Ak vyžadujete vyšší stupeň zatienenia, vyberte látku BLACKOUT s vonkajšou stranou z plastu. Pri oknách orientovaných na juh s veľkým prílivom slnečného svetla odporúčame rolety kombinovať so žalúziami.

Z dôvodu zrážanlivosti prírodných materiálov, ako je napríklad bavlna, sa väčšina látok na výrobu látkových roliet vyrába z PES materiálu. Nejde o štandardné látky kúpené v metrovom textile. Pri výrobe látkových roliet sa používajú špeciálne technické textilie s antistatickou protiprachovou úpravou. V prípade požiadavky na vyšší stupeň zatienenia použijete látky typu BLACKOUT s poplastovanou vonkajšou stranou.

Látkové rolety je možné ovládať manuálne guľôčkovou retiazkou, alebo aj motoricky.

V ponuke máme tiež roletky noc a deň.

Interiérové textilné rolety je možné montovať na okno, nad okno, na stenu, na strop alebo do špalety. Pri výbere vhodného montážneho spôsobu okrem požiadavky zákazníka na estetický výsledok, rozhoduje aj možnosť otvorenia okna.

KOHODOOR s.r.o.



+421 903 429 148

+421 948 592 577



A. Kmeťa 24

968 01 Nová Baňa



kohodoor@kohodoor.sk



KOHO[®]
DOOR

www.kohodoor.sk